

十日町市立里山科学館  
越後松之山「森の学校」

キョロロ。

小・中学校 & 保育園・認定こども園向け



# 体験プログラムの ご案内



十日町市立里山科学館 越後松之山「森の学校」キョロロでは、小・中学校の理科や生活科、総合的な学習の時間、  
保育所・幼稚園の遠足や自然観察などといった教育目的のご利用を積極的に受け入れております。  
キョロロでしか体験できない、この地域ならではの自然や文化にまつわる様々な体験活動をご提供いたします。



## キョロロってどんなところ？

キョロロは、雪国ならではの里山の自然や人の暮らしをテーマとした自然科学館です。キョロロだからこ  
そ可能な様々な学習サポートが、豊かな里山を舞台とした深い学びを実現します。教室の中だけではな  
かなか実感することのできない地域の自然の魅力を、子どもたちと一緒に発見してみませんか！



### 1 目的や学年に応じた 豊富な体験プログラム

野外での体験プログラムはもちろん、ワークシート  
を利用した展示見学、ものづくり体験等、目的や  
学年、利用時間などに応じて、様々な体験を組み  
合わせて利用できます。



### 2 インストラクターが 体験をサポート

地域の自然や文化に精通するインストラク  
ターや、里山の自然を科学的に解説できる学  
芸スタッフが、体験をサポートします。内容や  
学年に応じたインストラクターを手配します。



### 3 体験を充実させる 様々な道具・設備類

水網・スノーシュー・図鑑など、体験  
や事前・事後学習に役立つ道具を  
利用できます。また、一度に50人  
まで座ることができる多目的スペ  
ース（要予約）でお弁当を食べたり、  
活動のふりかえりをしたりすること  
もできます。



### 4 安全なフィールドで 自然をじっくり体験

キョロロのすぐ隣には、里山を整備して  
作られた自然体験フィールド「キョロロの  
森」や松之山を象徴するブナ林「美人  
林」があり、安全かつ効率的に地域の自  
然について学ぶことができます。



### 5 展示を通して学べる 里山の自然や文化

世界有数の豪雪地である松之山ならではの  
里山の自然や文化を、展示を通して楽し  
みながら学べます。両生類や魚類の生体や  
昆虫標本、古民具などの本物の展示や触  
れて体験できる展示が盛りだくさんです。



## キョロロの体験プログラム



キョロロがおすすめする体験プログラムです。目的に応じた体験・学習内容をご用意しています。  
また、ご要望に応じて様々な体験を提供いたします。利用手順や料金については3ページをご覧ください。

### 野遊び散歩

【時間】30～60分 【季節】通年 【人数】上限なし

主に保育園・幼稚園児を対象としたプログラムです。季節の自然の中で、五感を使って様々な発見を楽しめます。遠足や自然体験の機会としてご利用ください。



### 展示見学

【時間】20～60分 【季節】通年 【人数】上限なし

キョロロの展示から豪雪地ならではの里山の自然や文化について学ぶことができます。ご希望に応じてスタッフが展示解説を行います。ワークシートは事前にウェブサイトからダウンロード・人数分を印刷してご用意ください。



### ブナ林散策

【時間】45～60分 【季節】春～秋(雪がない期間) 【人数】インストラクター1人につき20名まで

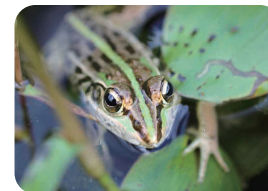
キョロロの森や美人林を散策しながら、そこに生息する動植物を観察します。豪雪地のブナ林の特徴や暮らしとの関係を学び、自然の恵み＝生態系サービスについて理解を深めます。



### 水辺の生き物観察

【時間】45～60分 【季節】春～秋(雪がない期間) 【人数】インストラクター1人につき20名まで

キョロロの森のため池にすむ生き物を水網を使って採集します。採集した生き物を観察し、棚田・米づくりが育む豊かな水辺環境と生物多様性について体感できるプログラムです。



### 木工体験

【時間】30～90分 【季節】通年 【人数】一度に15人まで(インストラクター1～2人が必要)

里山の木々や木の実などを使い自由な発想で作品を作れます。道具の使い方を覚えたり、発想力・想像力を養うとともに、木工体験・教育の一環として体験することができます。



### スノーシュー体験

【時間】60～90分 【季節】冬(雪がある時期) 【人数】インストラクター1人につき20名まで

スノーシューを履いて冬のブナ林を散策します。雪遊びや自然観察を通して豪雪地の冬を体感するとともに、雪国の暮らしについて学びます。運が良ければ雪の上に現れる生き物に出会えるかも!?



### 探究学習(生物多様性・SDGs)

【時間】40分～半日 【季節】通年 【人数】インストラクター1人につき20名まで

里山の生物多様性に関する講話やフィールドで里山の自然を探究的に体験し学びを深めます。生物多様性保全活動、間伐体験、調査活動など、学習ニーズに合わせて専門スタッフがご対応します。



道具類



多目的スペース

無料で貸出できる道具

虫とり網、水中用網、採集容器、図鑑など

無料で利用できる多目的スペース

食事(弁当持参)、休憩、荷物置き、講話など(要事前予約、一度に50人まで利用可能)

## ご利用の手順

### 1 予約（利用の約1か月前まで）

■電話（025-595-8311）やメール（HPのお問い合わせフォームから）、直接来館して利用日時や人数、体験したい内容などをお知らせください。



### 2 打合せ・下見（1カ月～1週間前）

■打合せは電話でも承りますが、初めてのご利用の場合には、事前にご来館のうえ下見・打合せをお勧めいたします。

### 3 来館の準備

- 事前指導:館内でのルールや野外活動時の準備について、生徒・児童への指導をお願いいたします。
- 展示ワークシート:展示ワークシートを使用される場合はウェブサイトからダウンロードし、人数分を用意してください。

### 4 来館

■来館時に受付で団体名と利用者数をお知らせください。

#### 館内でのルール

- 大きな声ではしゃいだり、走ったりしないでください。他のお客様へのご配慮をお願いします。
- ミュージアムショップの商品は、買い物をする目的以外では触れないようお願いします。
- 塔の階段は右側を一人でゆっくり歩いてください。暗いため、走るととても危険です。
- 展示を汚したり、傷つけたりしないよう注意して見学してください。

#### 野外活動の準備

- 原則、長そで、長ズボン、着帽での活動をお願いします。  
ダニ・ハチ・ウルシなどへの対策になります。
- 暑い時期は十分な量の飲み物やタオルなど、暑さへの対策をお願いします。
- 雨天でも野外活動を予定している場合は、可能な限りレインウェアと長靴の準備をお願いします（傘はNGです）。
- 冬の野外体験では防寒・防水対策をお願いします。

## ご利用料金

- 十日町市内の小学校・中学校と保育所・認定こども園の利用は減免対象となります（PTA活動は減免対象外）。
- 減免措置を希望する場合は、減免申請書に必要事項を記入のうえ、ご提出ください。
- 減免申請書はキョロロのウェブサイトからダウンロードしてご使用ください。



項目	料金
入館料	無 料 (減免申請書の提出が必要です)
フィールド体験料	
インストラクター料	
スノーシューレンタル料	
材料費（木工体験）	作品1つあたり ￥500

### お問い合わせ

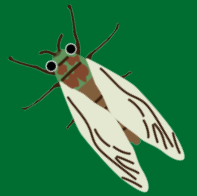
十日町市立里山科学館 越後松之山「森の学校」キョロロ  
〒942-1411 新潟県十日町市松之山松口1712-2 TEL: 025-595-8311 / FAX: 025-595-8320  
URL: <https://www.matsunoyama.com/kyororo/>







見つけた!





## 「森の学校」キヨロロ入館料減免申請書

(市内小中学校、市内保育所・認定こども園用)

入館日時	令和      年      月      日 午前・午後      時      分 ～ 午前・午後      時      分
利用目的	十日町市内の小学校、中学校、保育所、認定こども園において、生徒、児童、園児を引率した校外活動等を行うため。
利用人数	(減免対象者)                          人  (生徒・児童・園児)                          人  (ここでの減免対象者とは、引率者のこと)

「森の学校」キョロロ条例第3条第2項第4号の規定に基づき入館料の減免を申請します。

令和 年 月 日

学校名・園名  
(責任者)

住所

連絡先(電話番号)

十日町市教育委員会教育長 様

館長		副館長		業務係長		取扱者	
----	--	-----	--	------	--	-----	--