

松之山公民館発



ゆと情報

2022年5月号

発行：松之山公民館

〒942-1406 十日町市松之山 1036-9

TEL 025-596-2265 FAX 025-596-3550

E-mail: ys-kominkan@city.tokamachi.lg.jp

女性ネットワークからのお知らせ

手作りハーバリウム教室

ハーバリウムって何？

ガラスの瓶に好きなお花を入れて、オイルを入れて作ります。作った作品はインテリアとしてお部屋や玄関に飾ってみましょう。秋の美術展への出品もできます。

カンタンなのに楽しい♪

誰でもできるけどオシャレ♪

何個作ってもみんな千ガウ♪

日時：6月18日（土）

14:00～16:00

場所：自然休養村センター

参加費：500円（材料費）

定員：15名

講師：志水八千代さん

申込み：電話で5月31日

まで

事務局：松之山公民館

涌井（596-2265）



引き続き3密を避ける注意を忘れずに

①換気の悪い
密閉空間



②多数が集まる
密集場所



③間近で会話や
発声をする
密接場面



新型コロナウイルスへの対策として、クラスター(集団)の発生を防止することが重要です。
日頃の生活の中で3つの「密」が重ならないよう工夫しましょう。

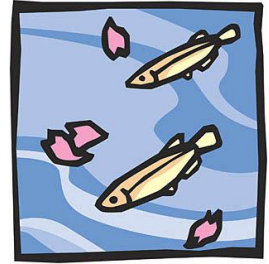
湯鳥大学

65歳以上を対象にしていますが、興味のある方はどうぞ！

～第1回目～

「NHKスペシャル ワイルドライフの生き物を紐解く」

- ★日時 5月12日(木) 10:00～11:30
- ★講師 村山 暁(前キョロコ館長)さん
- ★会場 松之山自然休養村センター



～第2回目～

「絵手紙教室①」

- ★日時 6月9日(木) 10:00～11:30
- ★講師 草村 慶子さん
- ★会場 松之山自然休養村センター



※湯鳥大学の受講生以外の方が受講される場合は1回につき200円です。

市民からの贈り物

【4月29日～6月5日】



市民からの寄贈品や指定文化財など、普段は収蔵庫に保管されている資料を公開します

観覧料：500円(中学生以下は無料)

開館時間：9:00～17:00

休館日：5/9・16・23・30

十日町市博物館

十日町市西本町1-448-9

☎025-757-5531

松之山体育館の土曜夜間一般開放は行いません。

松之山体育館の土曜日夜間の一般開放は、今年度も行わないこととさせていただきます。



今月の

オススメ

新刊書

☆太平洋戦争 運命の瞬間 / 神立尚紀

☆包帯クラブ / 天童 荒太

☆9つの調味料&スパイスがあなたの料理を変える

/ いつい さちこ

☆農家が教える竹やぶ減らし / 農文協